

Código de Conducta

**WE.
MOVE.
FUTURE.**

Tabla de contenidos

Introducción	04
Integridad empresarial	06
Derechos humanos y condiciones de trabajo	18
Responsabilidad medioambiental	24
Pedir consejo y plantear inquietudes	28



INTRO- DUCCIÓN

J. WOLFGANG KIRCHHOFF
CHAIRMAN AND CEO
KIRCHHOFF AUTOMOTIVE

Estimados Colegas,

Cada día en KIRCHHOFF Automotive y en nuestra vida privada tomamos decisiones. La mayoría de las decisiones que tomamos parecen pequeñas e insignificantes, pero son precisamente esas elecciones las que definen quiénes somos. Eso nos exige pensar más allá del momento.

En KIRCHHOFF Automotive estamos orgullosos de nuestros sólidos valores y principios fundamentales que guían el desarrollo de nuestra actividad diaria. En todo lo que hacemos, nos comprometemos a mantener los más altos estándares de conducta ética. Esta es nuestra cultura y simplemente nuestra forma de hacer negocios de manera responsable y sostenible.

El Código de Conducta de KIRCHHOFF Automotive se basa en nuestros valores y nos guía en la realización de negocios de la manera correcta. El Código establece las expectativas para nuestro comportamiento diario como empleados cuando interactuamos con nuestros compañeros, clientes, proveedores y otros socios comerciales. Todo lo que hacemos debe reflejar nuestros valores.

Pero el Código es algo más que meras normas. También es cuestión de adoptar la actitud correcta y reaccionar cuando alguien incurre en una conducta indebida. Por ello, se pide a todos los empleados, así como a nuestros socios comerciales, que denuncien las infracciones de la ley, los reglamentos o las políticas de nuestra empresa. Todos compartimos la responsabilidad de proteger la integridad y la reputación de KIRCHHOFF Automotive. Juntos debemos garantizar que nuestro entorno de trabajo sea seguro y que todo el mundo se sienta bienvenido y valorado.

Nuestro éxito depende de todos los que trabajan aquí, compañeros que toman decisiones cada día. Por eso te pedimos que sigamos trabajando juntos para garantizar que nuestra cultura de integridad nunca se vea comprometida.

Gracias,
J. Wolfgang Kirchhoff



INTEGRIDAD EMPRESARIAL

Cumplimos la legislación y la normativa interna

En KIRCHHOFF Automotive cumplimos todas las leyes y normativas aplicables a nuestras operaciones y las normativas corporativas que regulan con más detalle los temas cubiertos por este Código. Nuestros empleados están obligados a actuar de acuerdo con los requisitos legales, así como con las normas de comportamiento

ético en el desempeño de sus funciones profesionales. Si las disposiciones de este Código de Conducta exceden la legislación aplicable, prevalecerán los requisitos más estrictos, siempre que nuestras normas no entren en conflicto con la legislación local.

Anticorrupción

KIRCHHOFF Automotive no tolera ninguna forma de corrupción, soborno o fraude. En el desempeño de sus funciones, los empleados y quienes representen a nuestra empresa nunca participarán directa o indirectamente en el ofrecimiento, promesa, solicitud o aceptación de beneficios o ventajas ilegales o indebidos que tengan por objeto o puedan percibirse como un

intento de obtener una influencia inapropiada.

Todas las formas de corrupción están estrictamente prohibidas en KIRCHHOFF Automotive. No trabajaremos con socios comerciales que participen o toleren cualquier actividad corrupta.

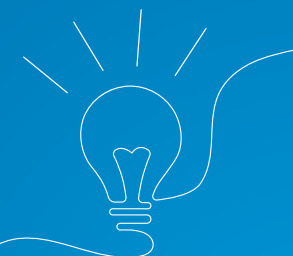
Regalos y hospitalidad

Aunque los actos de hospitalidad y los regalos apropiados son gestos habituales para establecer buenas relaciones comerciales, deben aplicarse de forma legítima. KIRCHHOFF Automotive espera que sus empleados se abstengan de aceptar o conceder hospitalidad u obsequios si re-

sultan inapropiados e inaceptables en el ámbito de las transacciones y relaciones comerciales habituales o que no cumplan con las políticas de KIRCHHOFF Automotive o de terceras partes.

¿Qué significa para usted?

- Nunca ofrezca, prometa, solicite o acepte, directa o indirectamente, nada de valor a o de un tercero para obtener beneficios o ventajas indebidas, o influir en una decisión empresarial
- Garantizar que los regalos y la hospitalidad sean siempre razonables y adecuados a las circunstancias, y actuar con la máxima transparencia y de acuerdo con la Política de Hospitalidad y Regalos
- No influir nunca indebidamente ni sobornar a un funcionario público, incluidos los funcionarios públicos extranjeros.
- Ejerce tu buen juicio en tus decisiones y acciones
- Negarse a trabajar con socios comerciales si sabe o sospecha que están involucrados en acciones ilegales o inapropiadas que son incompatibles con nuestro Código



Conflicto de intereses

Se espera que los empleados de KIRCHHOFF Automotive actúen siempre en el mejor interés de la empresa y no se involucrarán en ninguna relación o actividad que pueda entrar en conflicto con los intereses de KIRCHHOFF Automotive o con sus funciones y obligaciones en KIRCHHOFF Automotive.

Además, los empleados tratarán de evitar cualquier asociación, incluidas las relaciones personales estrechas, que pueda crear un conflicto de intereses. Tales conflictos deben evitarse, si es posible, o revelarse y gestionarse adecuadamente.

¿Qué significa para usted?

- Evitar participar en actividades o situaciones que creen o parezcan crear un conflicto o un conflicto percibido entre sus intereses personales y los intereses de KIRCHHOFF Automotive
- Comunicar los conflictos de intereses existentes o potenciales de conformidad con la Política de Conflictos de Intereses



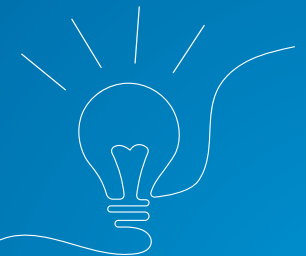
Lucha contra el blanqueo de capitales

KIRCHHOFF Automotive se esfuerza por establecer relaciones comerciales únicamente con socios comerciales fiables para los que el cumplimiento ético y legal sea una cuestión fundamental. Por lo tanto, verificamos diligentemente a nuestros socios para asegurarnos de que participan

en actividades comerciales legítimas, con fondos procedentes de recursos legítimos, y tomaremos las medidas oportunas en caso de que se detecte cualquier curso indebido de los negocios.

¿Qué significa para usted?

- Llevar a cabo la diligencia debida para comprender la actividad y los antecedentes de los socios comerciales, las condiciones de las transacciones y reaccionar ante cualquier indicio de blanqueo de capitales sin demora indebida
- Informar de cualquier transacción sospechosa y cumplir los requisitos adicionales establecidos en la Política de lucha contra el blanqueo de capitales y la financiación del terrorismo que se apliquen a su puesto de trabajo



Sanciones comerciales y control de las exportaciones

KIRCHHOFF Automotive observa todos los controles de exportación y sanciones comerciales pertinentes en el curso de nuestro negocio y, por lo tanto, hemos implementado las medidas adecuadas para

garantizar el cumplimiento de todas las leyes y reglamentos internacionales aplicables relativos a los controles y sanciones de exportación / importación.

Competencia leal / antimonopolio

KIRCHHOFF Automotive está comprometida con los principios de la economía de libre mercado y la competencia leal. No aceptamos ninguna forma de distorsión desleal de la competencia, incluidos los precios colusorios, el reparto del mercado

y la manipulación de licitaciones, así como otras prácticas con intención o efecto contrario a la competencia. Siempre competimos lealmente y no tomamos ninguna medida para obstaculizar indebidamente la competencia.

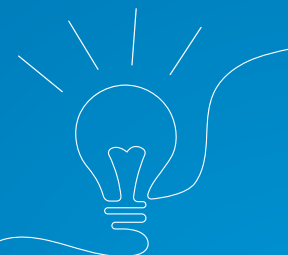
Abastecimiento responsable de materias primas y minerales

KIRCHHOFF Automotive ejerce la diligencia debida con respecto al abastecimiento y la extracción de materias primas y minerales, incluidos los minerales conflictivos. Está estrictamente prohibido adquirir y utilizar materias primas y minerales ob-

tenidos ilegalmente o por medios poco éticos. Esto también se refiere al aprovisionamiento de materias primas y minerales que infrinjan las normas de protección medioambiental, gestión química y derechos humanos.

¿Qué significa para usted?

- Llevar a cabo o apoyar el proceso de diligencia debida con los socios comerciales para asegurarnos de que tratamos con socios comerciales fiables y dignos de confianza que cumplen las normas éticas más estrictas
- Respetar las normas de competencia leal y cumplir todas las leyes y reglamentos antimonopolio y de competencia aplicables a su trabajo diario
- No discuta ni intercambie información comercial confidencial o sensible con competidores, ni llegue a acuerdos para restringir la competencia
- Conocer y respetar las restricciones comerciales y sancionadoras que se aplican a nuestra actividad
- No realice transacciones con países, empresas, organizaciones o individuos sancionados.
- Investigar los requisitos de la licencia de exportación u otra autorización necesaria antes de exportar un producto o compartir información técnica a través de las fronteras nacionales



Proteger la información confidencial

Los empleados de KIRCHHOFF Automotive con acceso a propiedad intelectual, datos u otra información confidencial o no pública relacionada con KIRCHHOFF Automotive, nuestros empleados, socios comerciales u otros terceros deben respetar y proteger toda esa propiedad intelectual, información y datos independientemente de su forma.

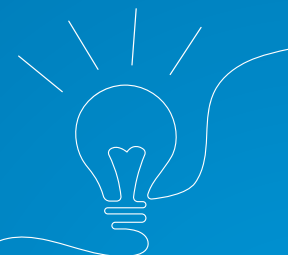
Tomamos todas las medidas razonables para evitar que la información confidencial y otros datos sean revelados a cualquier empleado o tercero no autorizado a dicha información en el curso de su trabajo o cooperación con KIRCHHOFF Automotive.

Además, nuestra seguridad de la información está garantizada por el cumplimiento de los requisitos sujetos a la certificación TISAX.

Nuestros empleados y proveedores están obligados a informar inmediatamente si tienen conocimiento de la pérdida, robo, destrucción o divulgación no autorizada de cualquier propiedad intelectual, datos u otra información confidencial de KIRCHHOFF Automotive.

¿Qué significa para usted?

- Asegúrese de estar autorizado y de tener un propósito comercial adecuado antes de acceder, utilizar o almacenar información o datos confidenciales o no públicos
- No comparta información o datos confidenciales o no públicos con nadie que no tenga derecho a conocerlos
- Proteger toda la información confidencial o no pública, los datos y la propiedad intelectual de KIRCHHOFF Automotive, nuestros empleados, socios comerciales u otros terceros frente a pérdidas, robos o destrucción. También incluye la protección de sus dispositivos móviles, como móviles, ordenadores portátiles y tabletas
- Nunca publique información confidencial de la empresa en las redes sociales, ni hable de ella en lugares públicos, ni deje material confidencial desatendido, ni siquiera en su lugar de trabajo
- Tenga cuidado al abrir archivos adjuntos o enlaces en correos electrónicos o de una fuente que no reconozca
- Informar con prontitud de la divulgación, pérdida, robo o destrucción de propiedad intelectual o información confidencial de KIRCHHOFF Automotive o de terceros
- No adquirir ni introducir piezas y materiales falsificados en nuestra cadena de valor
- Recuerde que está obligado a proteger la información confidencial incluso después de abandonar la empresa
- En caso de desarrollar o utilizar sistemas de inteligencia artificial, garantizar la seguridad de los datos y proteger su privacidad



Protección de datos y privacidad

KIRCHHOFF Automotive garantiza que los datos personales de nuestros empleados, socios comerciales y otras personas se registran, procesan y utilizan de acuerdo con el Reglamento General Europeo de Protección de Datos (GDPR) y las leyes de protección de datos de los respectivos países.

Por tanto, los datos personales sólo se procesan o utilizan si está legalmente permitido o si el interesado ha dado su consentimiento.

Estamos comprometidos con los principios de uso moderado de datos personales para fines específicos y transparencia en el tratamiento de datos.

Nos aseguramos de que sólo las personas que necesitan acceder a los datos personales para desempeñar sus responsabilidades laborales tengan acceso a dichos datos y tomamos las medidas técnicas y organizativas adecuadas para protegerlos.

¿Qué significa para usted?

- Proteja y trate siempre los datos personales de forma estrictamente confidencial
- Utilizar los datos personales únicamente para los fines para los que fueron recogidos
- Conceder acceso a quienes lo necesiten en función de la estricta necesidad de conocer la información



Informes financieros y no financieros

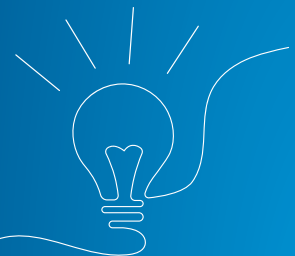
En KIRCHHOFF Automotive la información comercial se registra y comunica de forma completa y precisa. Esto significa que nuestros registros e informes financieros y no financieros reflejan fielmente el estado real de nuestro negocio. Los empleados que, en el ejercicio de sus funciones, registran o presentan datos comerciales, deben garantizar que esta información sea siempre exacta y justa.


Responsabilidad de las empresas

KIRCHHOFF Automotive se compromete a tomar las medidas necesarias o a cooperar con terceros para proporcionar soluciones en caso de actividades empresariales que puedan contribuir o causar impactos adversos en la sociedad o el medio ambiente.

¿Qué significa para usted?

- Asegúrese de que todos los informes y registros sean completos y exactos. No crear nunca entradas falsas o engañosas
- Nunca destruya ni altere información o datos que deban conservarse por motivos legales o contractuales, o que sean necesarios para auditorías o investigaciones posteriores



A smiling woman with braided hair, wearing a blue shirt and yellow gloves, is operating a forklift in a warehouse. The background shows industrial shelving and equipment.

DERECHOS HUMANOS Y CONDICIONES DE TRABAJO

Respeto de los derechos humanos y laborales

KIRCHHOFF Automotive se compromete a respetar los derechos humanos reconocidos internacionalmente. Cumplimos la legislación y los acuerdos aplicables sobre condiciones de empleo, incluidas las horas de trabajo y descanso, la remuneración y las prestaciones.

KIRCHHOFF Automotive no tolera ninguna forma de esclavitud moderna, incluida la trata de seres humanos o el trabajo forzado, obligatorio o en régimen de servidumbre en nuestro lugar de trabajo y en nuestra cadena de suministro. Prohibimos el uso de mano de obra infantil y respetamos el derecho de los niños al desarrollo personal y a la educación, así como las leyes aplicables relativas a los trabajadores jóvenes. Nuestros empleados deben estar por encima de la edad legal nacional de escolarización obligatoria y de la edad mínima legal para trabajar, pero nunca por debajo de los 15 años.

KIRCHHOFF Automotive respeta el derecho de los empleados a la libertad de asociación, el derecho de representación y la negociación colectiva.

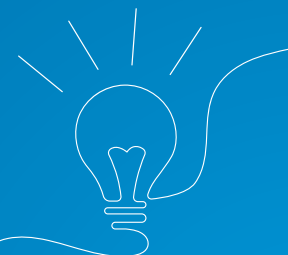
Se espera de los empleados que respeten y promuevan los derechos humanos, y exigimos el mismo nivel de respeto a nuestros socios comerciales.

Nuestros compromisos en materia de derechos humanos y condiciones de trabajo se expresan en la Política de Derechos Humanos y la correspondiente Declaración Política sobre Derechos Humanos.

Queda prohibida cualquier forma de represalia contra los interesados.

¿Qué significa para usted?

- Tienes derecho a ser tratado con respeto y dignidad. A cambio, debes respetar los derechos humanos, la intimidad y la dignidad de todas las partes interesadas, de acuerdo con nuestros compromisos en materia de derechos humanos
- Como directivo, no interfiera en las decisiones de los trabajadores relacionadas con su representación o su pertenencia a los órganos de representación de los trabajadores
- Tiene derecho a recibir información adecuada sobre sus condiciones de empleo
- No emplee nunca a menores de 15 años, aunque la legislación local lo permita
- Plantear una preocupación si tiene conocimiento de cualquier violación de las condiciones de trabajo en KIRCHHOFF Automotive o en nuestra cadena de suministro
- No utilice ni apoye el trabajo forzado ni la esclavitud moderna en ninguna de sus formas
- En todos los asuntos relacionados con el empleo, puede solicitar orientación y apoyo a los órganos de representación de los trabajadores



Diversidad y equidad

KIRCHHOFF Automotive valora y promueve una cultura de diversidad, equidad e inclusión en la que somos abiertos y justos, mostrando confianza y respeto por los demás. La diversidad entre nuestros empleados refuerza nuestra creatividad, impulsa la innovación y enriquece a las organizaciones, mientras que la inclusión anima a las personas a compartir sus puntos de vista, perspectivas y opiniones únicos, que son valorados. Ser diversos e integradores nos permite ofrecer la mejor solución.

Respetamos a todas las personas y fomentamos una comunicación abierta, directa y respetuosa. KIRCHHOFF Automotive

no tolera ningún acto de discriminación, acoso, intimidación o comportamiento irrespetuoso. Ofrecemos igualdad de trato y oportunidades a todas las personas, independientemente de su raza, edad, sexo, identidad de género, origen étnico o nacional, origen social, discapacidad, orientación sexual, embarazo, estado civil, religión o ideología, opiniones o afiliación política, asociación sindical, condición de veterano, información genética o cualquier otra característica protegida por la ley.

¿Qué significa para usted?

- Promover y contribuir a un entorno de trabajo positivo en el que todos se sientan apreciados, respetados y valorados
- Promover el trabajo en equipo y fomentar nuevas ideas y opiniones de los demás
- No participe ni tolere ninguna forma de acoso, intimidación o discriminación, y denuncie y reaccione si la sufre en el lugar de trabajo



Seguridad y protección de la salud en el trabajo

La gestión de la salud y la seguridad en el trabajo es una prioridad fundamental en KIRCHHOFF Automotive. Creemos en que todos los empleados vuelvan a casa de la misma forma que vinieron a trabajar.

Todos los empleados son responsables de trabajar de forma segura cumpliendo los requisitos legales y las normas de la empresa mientras trabajan o realizan actividades relacionadas con la empresa. Estos mismos requisitos y expectativas se aplican a los visitantes y contratistas mientras se encuentren en nuestras instalaciones.

KIRCHHOFF Automotive proporciona un entorno de trabajo seguro, formación e instrucciones de trabajo seguras para que los empleados puedan trabajar de forma segura. También se proporciona equipo de protección personal y se exige su uso para ciertos peligros que no pueden eliminarse por completo.

Reconocemos que las condiciones de trabajo pueden cambiar y animamos a los empleados a identificar e informar de los riesgos para la salud y la seguridad. Todos los empleados tienen derecho a rechazar el trabajo que consideren que pone en peligro su salud y seguridad.

Todas nuestras instalaciones de producción funcionan con arreglo al sistema ISO 45001 de gestión de la salud y la seguridad.

¿Qué significa para usted?

- Trabajar con seguridad y seguir las normas e instrucciones de seguridad
- Conozca los peligros asociados a su trabajo y los controles/acciones que debe utilizar para proteger su seguridad. Si no está seguro, pregunte a su jefe
- Si VE un peligro, DIGA algo y HAGA algo para evitar lesiones o incidentes. Esto puede incluir informar del peligro o incidente a tu jefe, al personal de Salud y Seguridad o a alguien con autoridad en el lugar de trabajo
- Si tiene una idea para mejorar la salud y la seguridad, comuníquela
- Informe inmediatamente a su jefe de cualquier lesión o enfermedad relacionada con el trabajo



RESPONSABILIDAD MEDIOAMBIENTAL

Cumplimos todos los requisitos legales y reglamentarios en materia de medio ambiente.

KIRCHHOFF Automotive se compromete a llevar a cabo actividades empresariales responsables y sostenibles desde el punto de vista medioambiental, basadas en la prevención de la contaminación y en la protección y el respeto de los ecosistemas y los recursos naturales. Nuestras acciones están dirigidas a proteger el medio ambiente y están diseñadas para minimizar nuestro impacto medioambiental global en toda la cadena de valor.

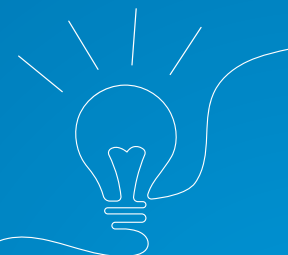
Trabajamos activamente para mejorar el comportamiento medioambiental de nuestras actividades empresariales, productos y servicios durante todo su ciclo de vida, desarrollando y aplicando soluciones técnicas innovadoras que minimicen el impacto medioambiental y maximicen la seguridad de nuestras operaciones.

Todas nuestras plantas de producción siguen un sistema de gestión medioambiental certificado conforme a la norma internacional ISO 14001.

KIRCHHOFF Automotive se compromete a implantar un sistema de gestión energética en todas las plantas, alineado con la norma ISO 50001, como parte de nuestros esfuerzos continuos para mejorar la eficiencia energética y reducir el impacto medioambiental en todas nuestras operaciones.

¿Qué significa para usted?

- Comprender los riesgos e impactos medioambientales asociados a su trabajo diario y buscar activamente oportunidades para reducirlos
- Demuestre un cuidado responsable del medio ambiente, por ejemplo, cumpliendo las leyes y normativas sobre protección medioambiental y gestión energética, así como los requisitos de la empresa aplicables a su puesto de trabajo
- Minimizar el uso de recursos, las emisiones y los residuos
- Mejorar continuamente el comportamiento medioambiental de las operaciones en su área de responsabilidad





**PEDIR
CONSEJO Y
PLANTEAR
INQUIETUDES**

Denunciamos las irregularidades o sospechamos de ellas

En KIRCHHOFF Automotive promovemos una cultura de diálogo que permite a todos los empleados y a terceros hacer preguntas y denunciar conductas indebidas sin temor a represalias. Animamos a nuestros empleados y a otras partes interesadas a plantear sus inquietudes si tienen conocimiento de cualquier infracción conocida o sospechada de nuestro Código, de las normas corporativas o de las leyes o reglamentos aplicables.

Si necesita asesoramiento sobre este Código de Conducta o desea plantear alguna inquietud, póngase en contacto en

primera instancia con su jefe de departamento, con el responsable local de RR.HH. o con el Delegado local de Cumplimiento Normativo.

Alternativamente, puede ponerse en contacto con nuestro

Delegado de Cumplimiento en compliance@kirchhoff-automotive.com

o con el **Defensor independiente** externo de la Ética Empresarial en hinweis@park-wstr.de o llamando al +49 231 9580 6850.

Protegemos la identidad

KIRCHHOFF Automotive toma las medidas adecuadas para proteger la identidad de los informadores y de las personas afectadas por una investigación en la mayor medida posible.

Las preocupaciones pueden comunicarse de forma anónima al Defensor de la Ética Empresarial. Sin embargo, KIRCHHOFF Automotive anima a los denunciantes a identificarse para crear la mejor base posible para una investigación eficiente.

Integridad de nuestras investigaciones

Las infracciones del Código presuntas o conocidas siempre son investigadas por el equipo de cumplimiento independiente y especializado, que debe seguir los procedimientos corporativos para proteger la integridad de la investigación.

¿Qué significa para usted?

- Busque asesoramiento si no está seguro de cuál es la conducta profesional adecuada, utilizando los canales de comunicación específicos, y absténgase de actuar hasta haber obtenido el asesoramiento pertinente.
- Informar lo antes posible de cualquier infracción conocida o sospechada de nuestro Código, de las normas corporativas o de las leyes o reglamentos aplicables.
- Usted está protegido frente a cualquier represalia por presentar una denuncia de buena fe



NUESTRO CÓDIGO DE CONDUCTA

Seguido por todos

Impulsado por el liderazgo

J. WOLFGANG KIRCHHOFF
CHIEF EXECUTIVE OFFICER

HAGEN RECK
CHIEF FINANCIAL OFFICER

DR. JOCHEN LUFT
CHIEF OPERATING OFFICER

DR. HEIKO ENGELS
CHIEF TECHNOLOGY OFFICER





KIRCHHOFF Automotive SE
Stefanstraße 2
58638 Iserlohn

compliance@kirchhoff-automotive.com
www.kirchhoff-automotive.com